

VORWORT

Auf spielerische Weise vermittelt die Gitarrenschele "Saitentiere" Kindern das Gitarrenspiel. Vorliegender Band 2 setzt die pädagogische Linie von Band 1a und 1b fort. Mit den **Vorzeichen fis, cis, gis** und **b** wird der bisherige Tonraum erweitert und findet Anwendung in bekannten und neuen Kinderliedern. Mit den Bearbeitungen für zwei und drei Gitarren erfahren Schüler(-innen) eine Festigung ihres rhythmischen Empfindens und werden zum gemeinsamen Musizieren motiviert.

Aus dem Inhalt:

- angepasste Notendruckgröße
- Akkordsymbole zur Begleitung;
(Gemeinsames Musizieren mit den Eltern, Geschwistern, Lehrern usw.
Kapodasteraufsatz beachten!)
- Vielfältige Möglichkeiten zum Ausmalen, Malen und Notenschreiben;
- Tests (Abfrage von Lerninhalten)
- Anhand der von den Kindern bunt ausgemalten Nummertafeln der Übungen und Lieder werden die Eltern über den durchgenommenen Unterrichtsstoff, bzw. die Hausaufgabe informiert. (Jede Woche eine andere Farbe.)

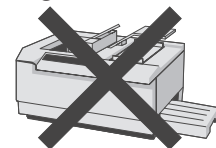
Wir wünschen allen, die mit den "Saitentieren" lernen und spielen, viel Spaß und Erfolg!

Barbara Staber Karlheinz Augst

Copyright 1998 by KA-MUSIC

Alle in dieser Schule enthaltenen Übungen, Lieder und Texte sind Bearbeitungen bzw. geistiges Eigentum des Autorentams und urheberrechtlich geschützt. Kopieren oder Vervielfältigung in irgend einer Art ist ausdrücklich verboten!

Kopieren gesetzlich verboten !



zu beziehen durch :

Saiten-Tiere

K. Augst
Hartmannstr. 3
86159 Augsburg
Tel./Fax: (0821) 577450

Info / Bestellung:
www.saitentiere.de
e-mail:
info@saitentiere.de

KGS 1b KA-MUSIC

INHALTSVERZEICHNIS

Seite:

Seite:

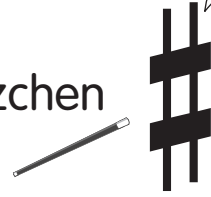
| | |
|----|---|
| 1 | Deine Gitarre |
| 2 | Vorwort |
| 3 | Inhaltsverzeichnis |
| 4 | Das Zauberzeichen #; Der Ton Fritz-fis; Klopübung; |
| 5 | Male den Ton "Fritz-fis"; Übungen; |
| 6 | Das Auflösungszeichen; "Der Wasserfloh"; |
| 7 | Die Eineinhalb- Schlag-Note; "Ein Huhn, das fraß" |
| 8 | Der Ton Franzi-fis; Klopübung; |
| 9 | Male den Ton Franzi-fis; Übungen; |
| 10 | "Ist ein Mann in'n Brunnen g'fallen"; "Alle meine Entchen" |
| 11 | "Ein kleiner Dino" |
| 12 | Der Ton Frieda-Fis; Klopübung; |
| 13 | Male den Ton Frieda-Fis; Übungen; |
| 14 | "Drei Chinesen mit dem Kontrabass" |
| 15 | Die G-Dur Tonleiter |
| 16 | "Eine kleine Meise" in G |
| 17 | Test 1: FIS-Töne, Stammtöne; |
| 18 | Der Ton Cecil-cis; Klopübung; |
| 19 | Male den Ton Cecil-cis; Übungen; |
| 20 | "Ein kleines graues Eselchen"; Erklärung: Der Kanon; |
| 21 | "Wanzen und Schimpansen"; |
| 22 | Der Ton Cäsar-cis; Klopübung; |
| 23 | Male den Ton Cäsar-cis; Übungen; |
| 24 | "Ein kleines graues Eselchen" (2) |
| 25 | Die D-Dur Tonleiter; "Eine kleine Meise" (in D); |
| 26 | Test 2: CIS-Töne; Haltung; |
| 27 | Der Ton h auf der g-Saite; "Hase zu Besuch bei den Geckos"; |
| 28 | Das Zauberzeichen b; Der Ton Hasen-Be; Klopübung; |
| 29 | Male den Ton Hasen-Be; Übungen; |
| 30 | "Atte katte nuwa"; "Ponyreiten"; |
| 31 | Test 3: Fingersätze; Dämpfen; Saitennamen; |

| | |
|----|--|
| 32 | Der Ton Helga-B; Klopübung; |
| 33 | Male den Ton Helga-Be; Übungen; |
| 34 | "Atte katte nuwa" (2); |
| 35 | Die F-Dur Tonleiter |
| 36 | "Eine kleine Meise" in F |
| 37 | Test 4: BE-Töne |
| 38 | "Natti und die Karawane" |
| 40 | Der Ton Gecko-gis; Klopübung; |
| 41 | Male den Ton Gecko-gis; Übungen; |
| 42 | "Der Spatz auf dem Dach"; |
| 43 | "Alle Vögel sind schon da" |
| 44 | Der Ton Gerda-gis; Klopübung; |
| 45 | Male den Ton Gerda-gis; Übungen; |
| 46 | "Das kleine Nachtgespenst"; |
| 47 | Test 5: Noten-/Pausenwerte, Koffer packen; |
| 48 | Der Ton Gustav-Gis; Klopübung; |
| 49 | Male den Ton Gustav-Gis; Übungen; |
| 50 | Die A-Dur Tonleiter; "Eine kleine Meise" (in A) |
| 51 | "This Old Man" |
| 52 | "Brüderchen, komm tanz mit mir" |
| 53 | Test 6: GIS-Töne; |
| 54 | Alle Töne werden mit # verzaubert; |
| 55 | Alle Töne werden mit b verzaubert; |
| 56 | Test 7: erhöhte und erniedrigte Töne in die Griffbrettübersichten eintragen; |
| 57 | Die Chromatische Tonleiter; Griffbrett-Übersicht |
| 58 | Glückwunsch-Seite |
| 59 | Übungsraupe |
| 61 | Urkunde |



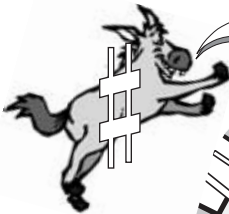
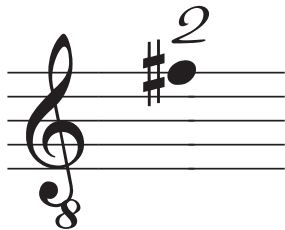
Neue Zeichen und Töne

Das Zauberzeichen **Kreuz** oder Kreuzchen

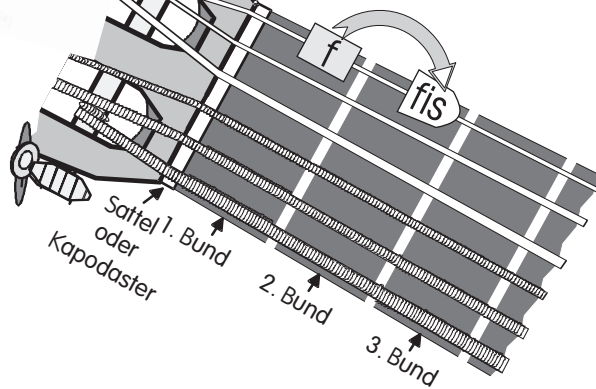


Das Zauberzeichen **#** verzaubert den Ton, vor dem es steht. Dieser wird dann einen Bund (Halbton) höher gegriffen.

Der Ton Fritz-fis



Jetzt heiÙe ich nicht mehr Fritz, sondern **Fritz-fis**

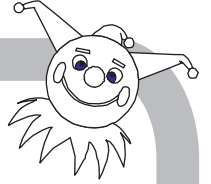


Das **#** hat die Zauberkraft für einen Takt. (Bis zum nächstenTaktstrich)


1 Klopfe und spiele den Ton Fritz-fis

x= auf die Saite klopfen


Zwei - ter Fin - ger klopft fest auf, bleibt nun auf dem



Die **Eineinhalbschlag-Note**  dauert so lange wie eine Einschlag- und eine Halbschlag-Note zusammen:



1 und 2

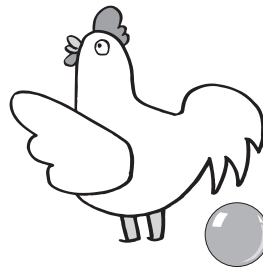


Zähle:

| | | | | | | | |
|---|-----|---|-----|---|-----|---|-----|
| 1 | und | 2 | und | 3 | und | 4 | und |
|---|-----|---|-----|---|-----|---|-----|

6 Ein Huhn, das fraß

Trad./Bearb.: K. Augst



G



Ein Huhn, das fraß, man glaubt es kaum, die Blät-ter von 'nem Gum-mi-baum. Dann

Zähle:

| | | | | | | | | | | | | | | | | | |
|---|---|---|---|---|---|---|---|---|---|---|---|---|---|---|---|---|---|
| 4 | + | 1 | + | 2 | + | 3 | + | 4 | + | 1 | + | 2 | + | 3 | + | 4 | + |
|---|---|---|---|---|---|---|---|---|---|---|---|---|---|---|---|---|---|

D⁷ G D⁷ G



ging es in den Hüh-ner-stall und leg-te ei-nen Gum-mi-ball.

